

Qualité de l'air intérieur de nos maisons

Pourquoi s'y intéresser ? Nous passons 70% à 90% de notre temps dans des espaces clos. Nos biens de consommation, notre mobilier, les matériaux de construction et nos activités peuvent conduire à des émissions de polluants dans notre environnement intérieur qui, pour certains, pourraient réduire notre confort et nuire à notre santé.

150 familles bretonnes tirées au sort dans la cohorte Pélagie ont accepté de recevoir des capteurs d'air afin de documenter les polluants présents dans nos maisons.

100% des chambres d'enfants avec des composés organiques volatiles

Formaldéhyde



Utilisé dans des colles et des solvants, il est présent dans les matériaux de construction, l'ameublement (aggloméré, contreplaqué,...), les produits détergents.

Il est également émis lors de combustion : fumée de tabac, bougies, cheminées etc...

Limonène

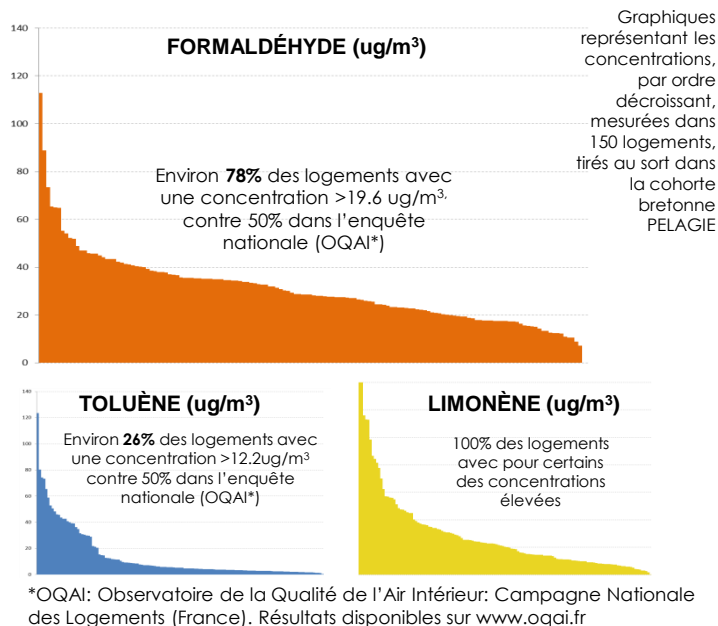


Solvant « citronné » de dégraissage et de nettoyage, il est présent dans les peintures, les vernis, les cires, mais également les parfums intérieurs et désodorisants.

Toluène



Utilisé dans des solvants, il peut être présent dans les peintures, laques, cires, encres, mais aussi certains adhésifs ou colles de revêtement de sol.



Des phtalates et des parfums synthétiques présents dans l'air de toutes les maisons

Avec pour certains logements des concentrations élevées pouvant être le reflet de sources d'émission spécifiques

Phtalates



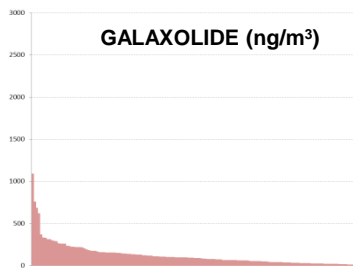
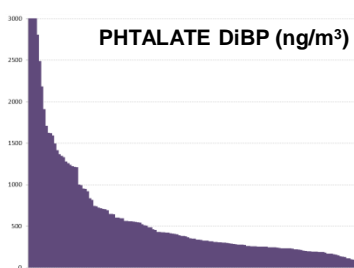
Il s'agit d'une famille de plusieurs molécules utilisées essentiellement dans les plastiques (souples), dont les joints, caoutchoucs, revêtements de sol vinyle, emballages alimentaires plastifiés, dispositifs médicaux etc...

Certains phtalates sont aussi présents dans des produits cosmétiques tels que les laques, les vernis à ongle, les déodorants etc.

Galaxolide® (ou muscs)



Utilisés comme fragrance dans divers produits domestiques : parfums d'ambiance, détergents, savons, etc.



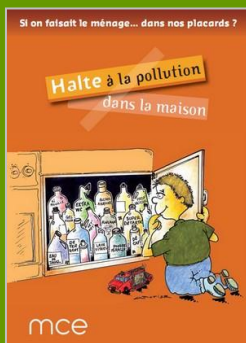
Une mesure simple pour améliorer la qualité de l'air intérieur: Aérer et vérifier le bon fonctionnement de la ventilation au sein de votre logement.

Recommandations: plusieurs guides à disposition

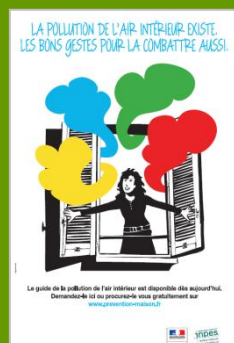


Etude réalisée par nos collaborateurs de l'Ecole des Hautes Études en Santé Publique (EHESP) financée par l'ANSES et l'ADEME

Contact: Olivier Blanchard
 Tel. 02 99 02 25 31
 Département Santé Environnement Travail
 Av. Pr. Léon Bernard, 35043 RENNES cedex
www.ehesp.fr/recherche



www.mce-info.org



www.inpes.fr



www.oqai.fr